

## Les mesures ERC et d'accompagnement

### Qu'entend-t-on par mesures ERC ?

- Il s'agit des mesures visant à "Éviter, Réduire, Compenser" les impacts du projet dans son environnement.
- Sur le volet paysager, il s'agit de venir réduire les impacts paysagers du projet par l'enfouissement des câbles reliant les éoliennes entre elles ou en privilégiant un poste de livraison en bardage bois. La compensation vise à limiter les impacts que l'on ne peut réduire via la plantation de haies pour limiter les vues.
- Sur le volet écologique, il s'agit de venir réduire la vitesse des éoliennes à un niveau limitant l'émergence de la nuisance. C'est notamment le cas pour les chauves-souris qui sortent au coucher du soleil pour chasser quelques mois de l'année. Pour les impacts qui ne peuvent être réduits ou évités, il s'agit de compenser en plantant notamment des haies autour de la zone d'étude afin de reconstituer des zones riches en biodiversité.



Exemple d'un poste de livraison en bardage bois

### Qu'entend-t-on par mesures d'accompagnement ? Il s'agit de mesures visant à :

- Améliorer le cadre de vie des citoyens et l'attractivité du territoire.
- Permettre aux communes de s'inscrire dans le développement durable et la transition écologique.

Ces mesures doivent avoir un lien direct avec le projet et doivent être prises en concertation avec les communes concernées afin de répondre, de façon adaptée à l'impact généré par le parc

### Votre avis nous intéresse

Pour que ces mesures soient adaptées à vos besoins, nous vous invitons à nous faire part de vos propositions. La permanence d'information sera l'occasion d'échanger sur ces mesures.

## Les bénéfices environnementaux et économiques du projet

Le projet éolien des Fontaines d'une puissance totale d'environ 16 MW permettra d'alimenter en énergie verte 17 000 personnes soit l'équivalent d'environ 5 900 foyers.



Tout le monde est d'accord pour dire que nous devons avoir des énergies renouvelables et faire quelque chose pour notre planète. Il va falloir se passer des énergies fossiles. Nous, à notre petit niveau, on fait quelque chose avec nos petites éoliennes.

Parole d'élus, France énergie éolienne, 2019



#### Retombées fiscales

Estimées à 160 000 € par an, dont 33 000 €/an pour les communes concernées et 76 000 € pour la CC Val de l'Indre Brenne



#### Les chemins d'accès

Les chemins d'accès au parc déjà existants seront renforcés et entretenus par Elicio.



#### Les mesures d'accompagnement

Des mesures d'accompagnement en faveur de la biodiversité, des infrastructures locales et de la transition énergétique pourront être mises en place.



#### La participation à l'économie du territoire

Ce projet représente 16 millions d'euros d'investissement dont environ 10% destinés à des travaux de voirie, de réseaux électriques, fondations. C'est autant de nouvelles opportunités pour les entreprises locales.

## Agenda citoyen

### Réunions d'informations virtuelles

Nous organisons des réunions d'informations virtuelles ou par téléphone afin de vous présenter le projet éolien dans ses détails et de pouvoir répondre à vos interrogations.

**Jeudi 11 mars de 8h à 20h**

**Vendredi 12 mars de 8h à 20h**

**Samedi 13 mars de 9h à 12h**

Inscription obligatoire : réserver un créneau horaire par email ou téléphone.

### Vos observations nous intéressent

Nous vous invitons à transmettre durant tout le mois de mars 2021, vos observations sur le projet ainsi que sur les mesures d'accompagnements que vous souhaiteriez voir mises en place dans le cadre de ce projet.

Par mail : lesfontaines@elicio-france.fr

Par téléphone: 07 76 09 25 77

Par courrier: Elicio France 30 boulevard Richard Lenoir 75011 Paris

### Classeur citoyen

Un classeur citoyen est à disposition en mairie de Saint-Lactencin. Ce document permet de vous tenir informé du projet et des étapes clés. Il se compose de :

- Présentation de la société Elicio
- Historique du projet
- Documents relatifs à l'éolien pour approfondir le sujet.

## L'éolien dans la transition énergétique

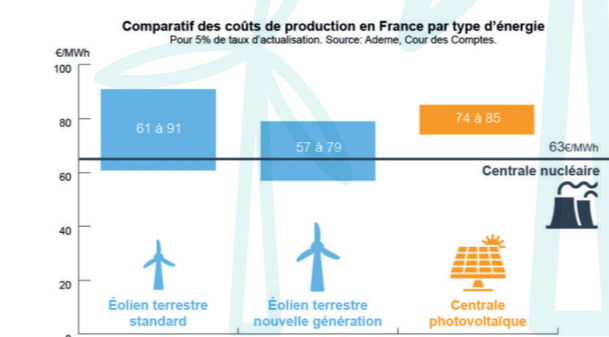
Le projet éolien des Fontaines s'inscrit dans une démarche de transition énergétique et de lutte contre le changement climatique initiée par l'Etat. Ce dernier s'est engagé en 2015 à ce que la production d'électricité soit issue à 40% des énergies renouvelables d'ici 2030.

### L'éolien représente la quatrième source d'énergie en France.

En 2019, la production éolienne a couvert 7,2% de la consommation électrique nationale. La région Centre-Val de Loire a réaffirmé récemment sa volonté de développer massivement les énergies renouvelables avec l'ambition que 100% de la consommation énergétique régionale soit couverte par les énergies renouvelables et de récupération d'ici 2050.

### L'énergie éolienne coûte-t-elle cher ?

Le prix de production de l'éolien ne cesse de baisser ces dernières années. C'est une énergie rentable qui vient concurrencer le prix de production de l'énergie nucléaire.



## Mars 2021 Bulletin d'information Projet éolien des Fontaines Communes de Saint-Lactencin et de Villedieu-sur-Indre



~ 16 MW  
Capacité du parc

~ 17 000  
personnes alimentées  
(chauffage compris)

4  
éoliennes

## Actualités Elicio

Elicio a récemment achevé la construction d'un parc de 8 éoliennes sur les communes de Sains-Richaumont, Chevennes et Lemé dans le département de l'Aisne (02). Ce parc représente 16 MW d'énergie éolienne qui viendront prochainement alimenter le réseau électrique en énergie verte.

## Elicio France un producteur d'électricité, filiale de Nethys

ELICIO France est la branche française de l'entreprise d'énergie belge ELICIO NV.

Le groupe ELICIO est un producteur d'électricité verte principalement issue de l'éolien. La société possède un véritable savoir-faire dans le développement, la construction, la réalisation et la mise en service de parcs éoliens (onshore et offshore).

ELICIO est une filiale du groupe NETHYS, acteur majeur dans le domaine de l'énergie et des télécommunications.

NETHYS est un groupe industriel wallon de premier plan et un opérateur historique dans les réseaux de gaz et d'électricité. Constitué en 1923 et basé à Liège, les actionnaires principaux sont la Province de Liège et 76 communes de la province de Liège.



ELICIO FRANCE SAS | Capital social: 16 180 000 € | 30 Boulevard Richard Lenoir 75 011 Paris  
Tel: +33185560690 | information@elicio-france.fr | www.elicio-france.fr



## Sommaire

- ÉDITO
- LES ÉTUDES
- LE PROJET PROPOSÉ
- LES SIMULATIONS VISUELLES
- LES RETOMBÉES
- AGENDA

## Édito

Le projet éolien des Fontaines prend forme !

Depuis 2018, Elicio développe un projet éolien sur les communes de Saint-Lactencin et de Villedieu-sur-Indre. La zone d'étude du projet se concentre sur les secteurs allant de la ferme du Mée au hameau de la Brosse. Elle s'étend le long de la départementale RD 943. Plusieurs contraintes en ont dessiné les contours parmi lesquelles un éloignement minimum de 500 mètres des habitations riveraines ainsi que 200 mètres vis-à-vis de la route départementale.

Depuis 2019, la zone d'étude du projet éolien est analysée par des experts naturaliste, paysagiste, acoustique, ingénieur vent afin de vérifier la faisabilité d'un tel projet sur ce territoire. Chacune des expertises conduit à l'identification des enjeux propres au site identifié ainsi que la définition d'une liste de recommandations à mettre en place. L'objectif étant de définir les contours d'un projet qui s'insère au mieux dans son territoire d'accueil.

Par ce bulletin, nous souhaitons vous informer des étapes clés de ce projet éolien et de son état d'avancement. Le contexte sanitaire ne nous ayant pas permis de venir à votre rencontre, ni de vous présenter le projet en présentiel, nous mettons en place des outils afin de recueillir vos observations et votre avis sur le projet (autant que les mesures nous le permettent). Le projet éolien a été présenté aux élus de la mairie de Saint-Lactencin le 2 février dernier ainsi qu'au maire de la commune de Villedieu-sur-Indre en juin 2020.

Réunions  
d'informations  
virtuelles

Jeudi 11  
et vendredi 12  
mars 2021  
entre 8h et 20h

Pour s'inscrire  
lesfontaines@elicio-france.fr  
07 76 09 25 77

## Les études, un préalable à la définition d'un projet éolien

### L'étude écologique

Cette étude réalisée par un bureau d'experts naturalistes, Adeve Environnement, a permis de recenser les espèces présentes sur la zone d'étude et d'analyser leurs comportements et la manière dont elles utilisent la zone d'étude. Cet état des lieux a pour objectif de relever les principaux enjeux liés à la biodiversité. Les sorties sur le terrain en vue d'observer la faune et la flore sont encadrées par un protocole propre au cycle biologique de chaque espèce étudiée.

Dans le cadre du projet éolien des Fontaines, des espèces ont été observées parmi lesquelles des Busards des roseaux, des Busards Saint-Martin ou encore de l'Oedicnème criard.

Les résultats des études permettent d'adapter la période de travaux et de déterminer le meilleur lieu d'implantation des éoliennes et leur position les unes par rapport aux autres afin d'éviter les couloirs de migration ou les zones de nidification. Le parc éolien est soumis à un suivi annuel de la mortalité des oiseaux et des chauves-souris durant toute sa phase d'exploitation.

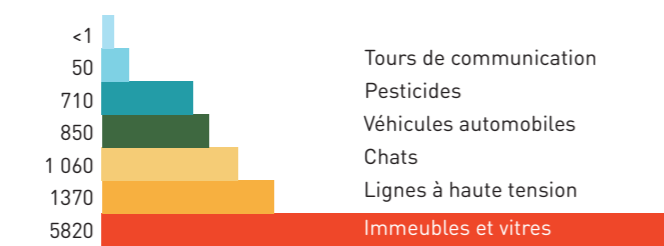
### Les éoliennes ont-elles un impact sur les oiseaux ?

L'impact potentiel des éoliennes sur les oiseaux est un point de vigilance important car ce sont, avec les chauves-souris, les animaux les plus sensibles à l'implantation d'éoliennes.

Le danger le plus important est la collision entre les oiseaux et les pales des éoliennes. Toutefois, la conception des projets au regard des enjeux environnementaux identifiés sur la zone permet d'avoir un faible taux de mortalité, comparé à d'autres types d'infrastructures.

#### Cause d'accidents mortels chez les oiseaux

Nombre pour 10 000 décès



### L'étude paysagère

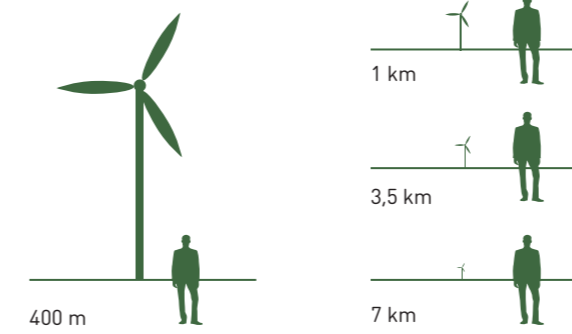
Depuis toujours, le paysage est façonné par l'activité humaine et évolue. Comme toute construction ou aménagement, un projet éolien modifie la perception du paysage.

L'étude paysagère porte sur le patrimoine paysager naturel et bâti dans un rayon d'environ 15 à 20 km autour du site. Les vues sur le projet sont étudiées depuis les lieux touristiques mais également depuis l'habitat à proximité et les axes de circulation, de manière à obtenir une perception la plus exhaustive possible du projet sur son environnement proche et éloigné.

Le projet éolien s'inscrit dans le paysage de la Champagne Berrichonne avec un relief peu marqué et des horizons dégagés. Les enjeux paysagers résident essentiellement dans l'ensemble de hameaux, châteaux et belles demeures situés aux abords du site.

### Quelle est la perception des éoliennes dans le paysage ?

La perception des éoliennes n'est pas proportionnelle à la distance. A partir de 4 km de distance, l'objet est insignifiant dans le paysage. Entre 1 et 4 km, il prend une place notable dans le paysage.



### La définition du projet au fil des études

#### 1 Identification des contraintes

Prise en compte des contraintes existantes (contrainte de hauteurs, présence d'une canalisation de gaz, etc.) respect d'une distance de 500 mètres par rapport aux habitations.

#### 2 Consultation des turbiniers

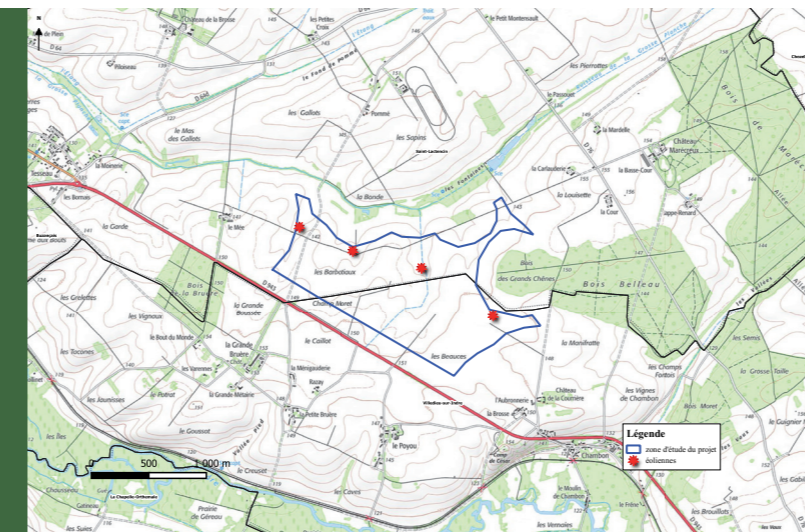
Consultation des turbiniers qui fabriquent les éoliennes pour identifier les modèles les plus appropriés aux conditions de vent du plateau. Trois modèles différents ont été retenus. Des modèles d'une hauteur de 180 mètres en bout de pale ont été privilégiés.

#### 3 Comparaison des scénarios

A partir des gabarits de machines sélectionnés, 3 scénarii d'implantation ont été privilégiés. Les trois scénarios proposés comportaient 4 éoliennes. Chaque scénario a été analysé par rapport aux prescriptions des bureaux d'études.

### Le projet retenu

Le scénario d'implantation retenue a été analysé par rapport aux recommandations des bureaux d'études (écologique, paysagère, acoustique, etc...). Il se compose de quatre éoliennes d'une hauteur totale maximale de 180 mètres.



### Les esquisses du projet

Un parc éolien fait nécessairement évoluer le paysage, comme les autres infrastructures et constructions. Il crée un rapport d'échelle. Les photomontages réalisés dans le cadre de l'étude paysagère permettent de mesurer l'impact paysager du projet éolien sur le territoire concerné.



Vue depuis la départementale 943 allant de Villedieu-sur-Indre à Buzançay.  
Aucune éolienne ne se chevauche, le parc dessine une ligne qui s'insère dans le paysage. Le parc est très lisible.



Vue depuis la sortie du hameau de Tesseau.  
Le parc éolien présente une emprise groupée et les éoliennes soulignent la perspective de la route départementale.



Vue depuis le village de Saint-Lactencin, à proximité de la rue de la mairie, sur le parvis de l'Eglise.  
Le parc éolien est partiellement visible, caché par des motifs arborés et bâtis.



Vue depuis la route de Chézeau neuf, au sud de Villedieu-sur-Indre, au point haut de 144 m.  
Les éoliennes s'appréhendent selon une emprise visuelle modérée, en deux groupes distincts.

### L'étude acoustique

Au cours de l'hiver 2019, 7 sonomètres ont été installés dans les jardins des habitations les plus proches de la zone d'étude, en accord avec les propriétaires concernés. Ces micros ont enregistré le bruit ambiant en continu sur une période de 14 jours. L'analyse des données collectées permet d'associer un niveau sonore à chaque vitesse de vent et d'estimer la contribution sonore du parc éolien. Ainsi, Elicio s'assure du respect de la réglementation, pour tous les régimes de vent, de jour comme de nuit.

#### Une éolienne génère-t-elle du bruit ?

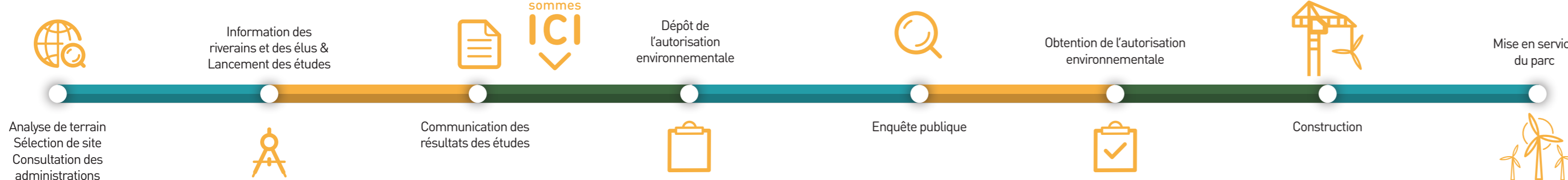
Le volume sonore d'une éolienne en fonctionnement s'élève à 35 dB(A) à 500 mètres, soit l'équivalent d'une conversation chuchotée. La réglementation acoustique française figure parmi les plus strictes d'Europe et impose de s'adapter au bruit ambiant du lieu d'implantation. La contribution sonore du parc éolien (au-delà d'un bruit ambiant de 35 dB(A)) ne doit pas dépasser les seuils suivants:

- + 5 dB de jour
- + 3 dB de nuit

Si ces seuils sont dépassés, les éoliennes sont bridées en fonction des régimes de vent et de leur vitesse.



### Déroulé chronologique du projet



### Le mât de mesure

En septembre 2019, un mât de mesure d'une hauteur de 102 mètres a été installé sur la zone d'étude pour une durée d'un an. Ce mât a été désinstallé en décembre dernier. Le mât a aussi été équipé de micros pour écouter l'activité des chauves-souris en altitude.

Le mât a permis de mesurer quotidiennement la vitesse et la direction des vents confirmant le potentiel éolien du site, avec des vents d'une vitesse moyenne de 6,3 m/s. L'ensemble des données collectées nous permettent d'affiner les estimations de production électrique du futur parc éolien ainsi que de choisir le modèle d'éolienne le mieux adapté au site.

#### L'éolienne fonctionne-t-elle suffisamment pour être rentable ?

Une éolienne fonctionne 95% du temps et tourne à plein régime à environ 30% du temps. Cela s'explique par les vitesses de vents qui varient. De façon générale, l'éolienne atteint son plein régime dès que les vents atteignent 10 mètres/seconde. Ces 10 dernières années, les éoliennes ont grandi de 17% en taille, mais ont augmenté leur capacité de production de 200%.

